

СКР Архив 4.0

Руководство пользователя

[Введение](#)

[Комплект поставки](#)

[Требования к системе](#)

[Установка](#)

[Запуск и начало работы](#)

[Элементы главного окна](#)

Архив

[Создание](#)

[Открытие и сохранение](#)

[Добавление файлов](#)

[Удаление файлов](#)

Файл

[Просмотр данных](#)

[Общие](#)

[Таблица](#)

[График. Выбор каналов](#)

[График. Элементы управления](#)

[График. Добавление в отчет](#)

[Отчет](#)

[Расчет износа трубы](#)

[Просмотр текущих данных.](#)

[Завершение работы](#)

Программа СКР Архив 4.0 предназначена для просмотра и анализа файлов данных созданных СКР и предоставляет пользователю следующие возможности:

- **Просмотр данных в виде графиков и таблиц**
- **Генерация отчетов**
- **Экспорт данных в форматы *.csv, *.pdf**

Файл программы:

СКРАрхив.exe

Файл описания:

СКРАрхив.pdf

Комплект поставки может состоять из одного файла архива (н-р СКРАрхив.zip, СКРАрхив.7z, СКРАрхив.rar), в котором находятся файлы *СКРАрхив4.X.X.exe*, *СКРАрхив.pdf*.

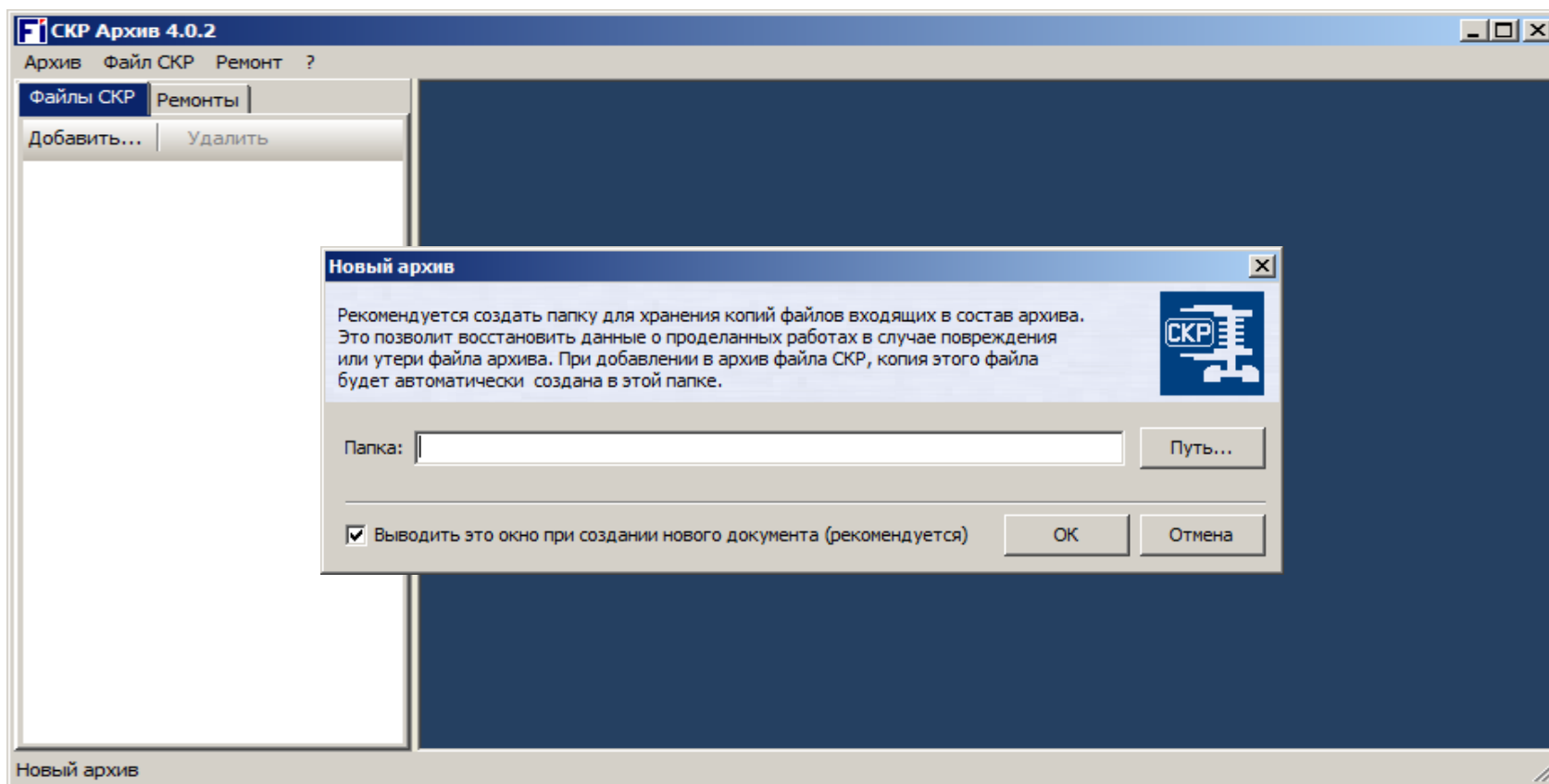
Файлы, входящие в комплект поставки, распространяются посредством:

- Носителей электронной информации (CD, DVD, USB Flash и т.п.)*
- Глобальной сети (e-mail, Skype и т.п.)*

Операционная система:	Windows XP / 7
Процессор:	Pentium 4 и выше
ОЗУ:	не менее 512 Мб
Свободное место на жестком диске:	10 Мб
Устройства взаимодействия с пользователем:	Клавиатура, мышь

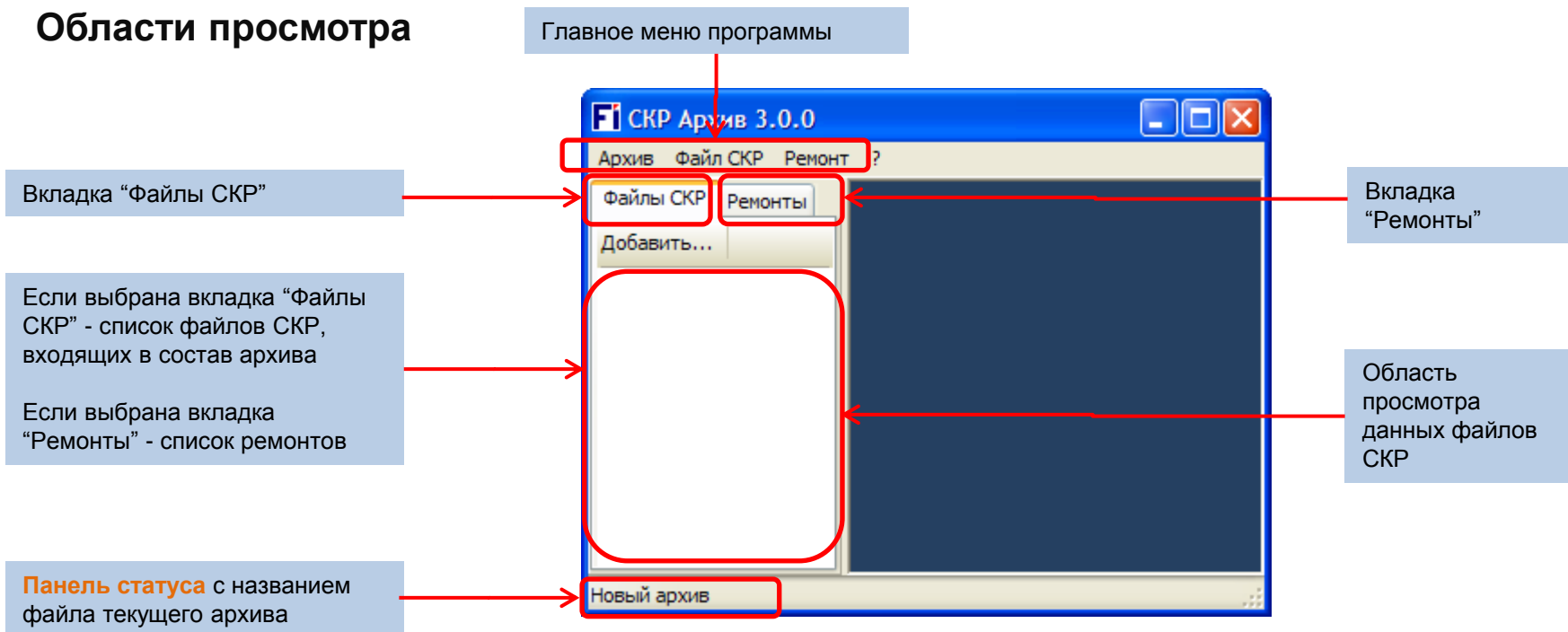
Установка программы производится путем копирования или распаковки (в случае архива) файлов из [комплекта поставки](#) в заранее созданную папку(каталог) на жестком диске компьютера.

Запустите программу СКРАрхив 4.Х.Х.exe из папки с программой.
На экране дисплея появится главное окно программы и предложение по созданию папки для хранения копий файлов, добавляемых в архив.



Главное окно программы представляет собой стандартное окно Windows, с элементами:

- Главное меню
- Панелью статуса с названием файла текущего архива,
- Вкладка Файлы СКР
- Вкладка Ремонты
- Области просмотра

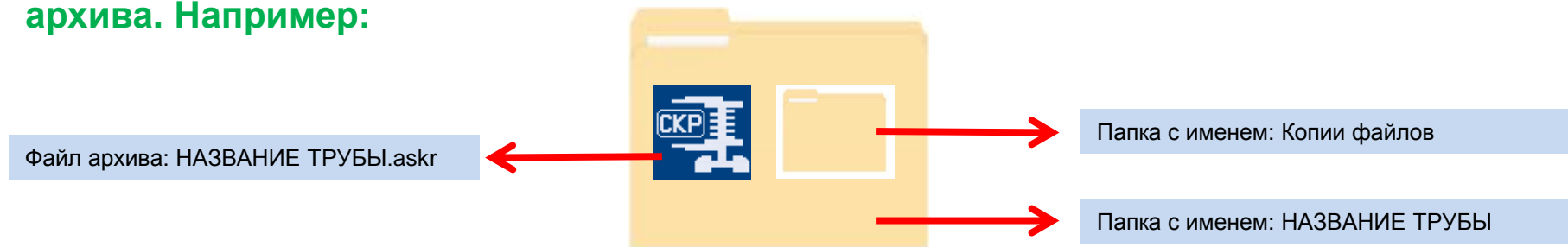


Архив – представляет собой **набор файлов** *.skr. Пользователь имеет возможность создавать архив, добавлять и удалять файлы, добавлять и удалять информацию о ремонтах.

- Выберите в главном меню пункт: “Архив ->Новый”.
- Выберите в главном меню пункт: “Архив ->Установки...” в появившемся окне перейдите на вкладку “Архив”.
- В поле “Название трубы” введите название трубы, данные которой будут хранить данный архив. Это название будет автоматически (устанавливается пользователем) добавляться в отчет по износу трубы.
- Выберите папку (каталог) для хранения копий файлов, добавляемых в архив. Это необходимо для восстановления исходных данных в случае порчи или утери файла архива.

Важно! Назначить папку для хранения копий файлов СКР необходимо ДО добавления файлов СКР в архив.

Совет! Для каждой трубы, на жестком диске, заранее создайте отдельную папку, в которой будет храниться как файл архива, так и папка с копиями файлов СКР архива. Например:



Открытие архива

Выберите в главном меню пункт: “Архив ->Открыть”.

В появившемся окне “Открытие файла архива”, выберите необходимый файл архива нажмите “Открыть”.

Сохранение архива:

Выберите в главном меню пункт: “Архив ->Сохранить”.

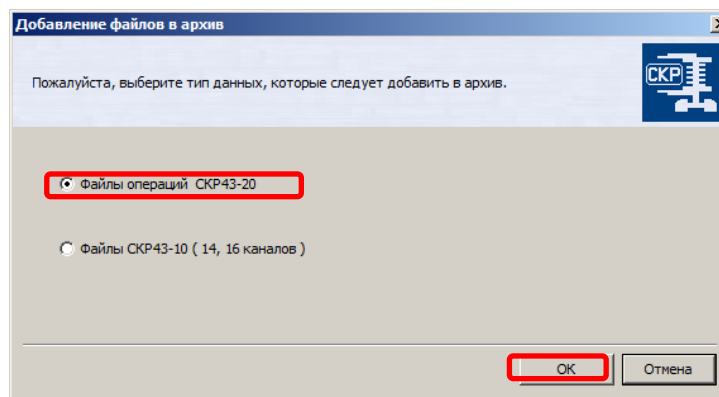
В появившемся окне “Сохранение файла архива” введите имя файла и нажмите “Сохранить”. Для сохранения файла архива под новым именем, выберите “Архив->Сохранить Как”.

Добавление файлов в архив:

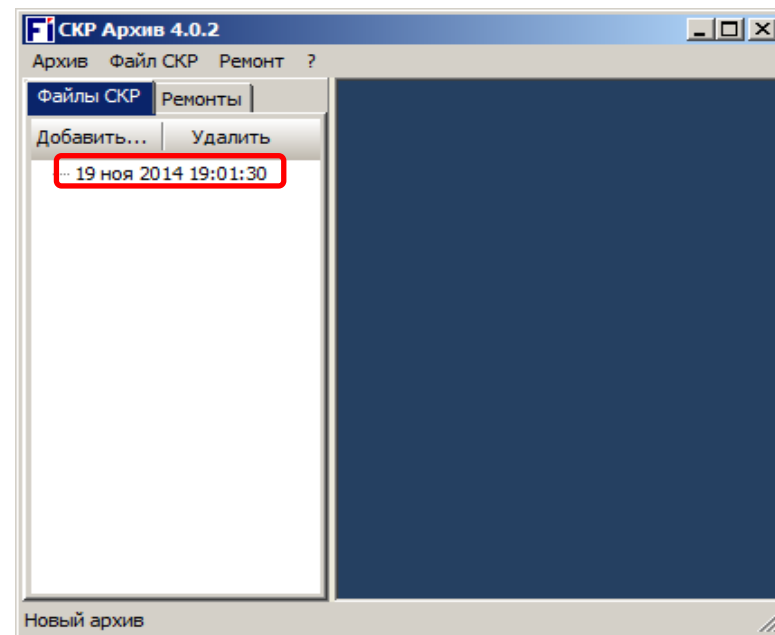
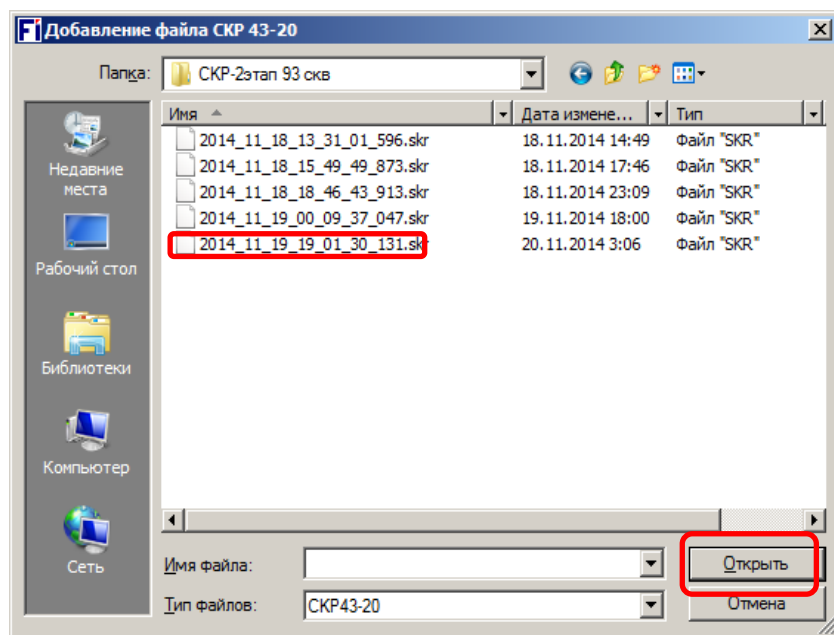
Выберите в главном меню пункт Файл СКР->Добавить... или перейдите на вкладку “Файлы СКР->Добавить...” в главном окне программы:



В появившемся окне “Добавление файлов в архив” выберите файлы операций СКР43-20 и нажмите “ОК”.



В появившемся окне “Добавление файла СКР” выберите файл(ы), который(е) необходимо добавить в архив и нажмите “Открыть”. Файл будет добавлен в список файлов СКР архива.

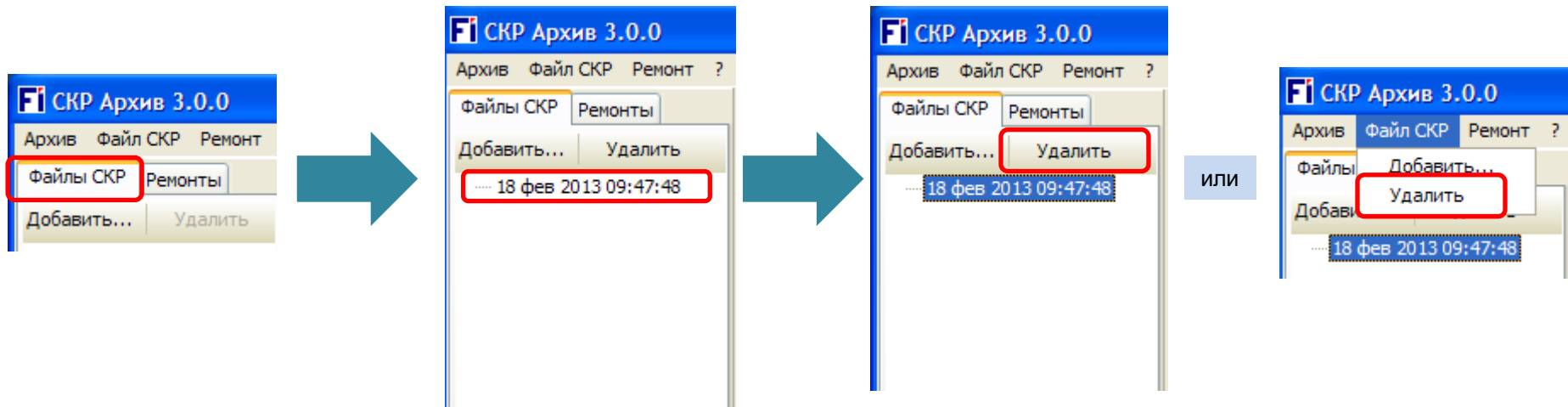


Удаление файла из архива:

Перейдите на вкладку “Файлы СКР” в главном окне программы.

Выделите имя файла, который необходимо удалить из архива.

Выберите в главном меню пункт Файл СКР->Удалить или “Удалить” на вкладке “Файлы СКР”

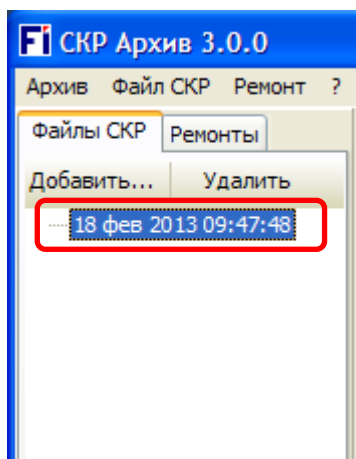


Перейдите на вкладку “Файлы СКР” в главном окне программы.

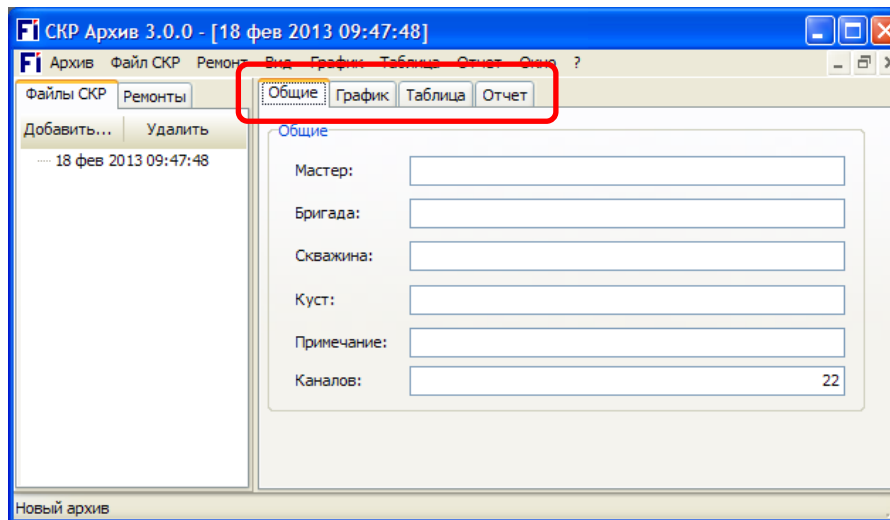
Дважды кликните на имени файла, данные которого необходимо просмотреть.

В области просмотра данных файла СКР появится окно, с вкладками:

- Общие
- График
- Таблица
- Отчет

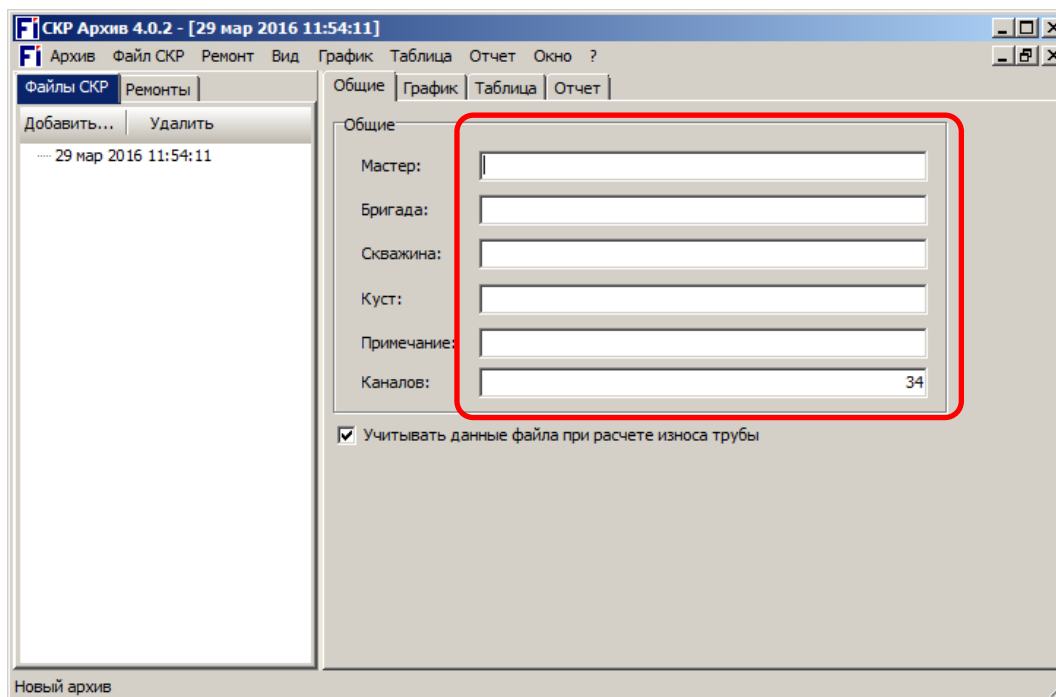


Двойной клик левой кнопкой мыши на имени файла

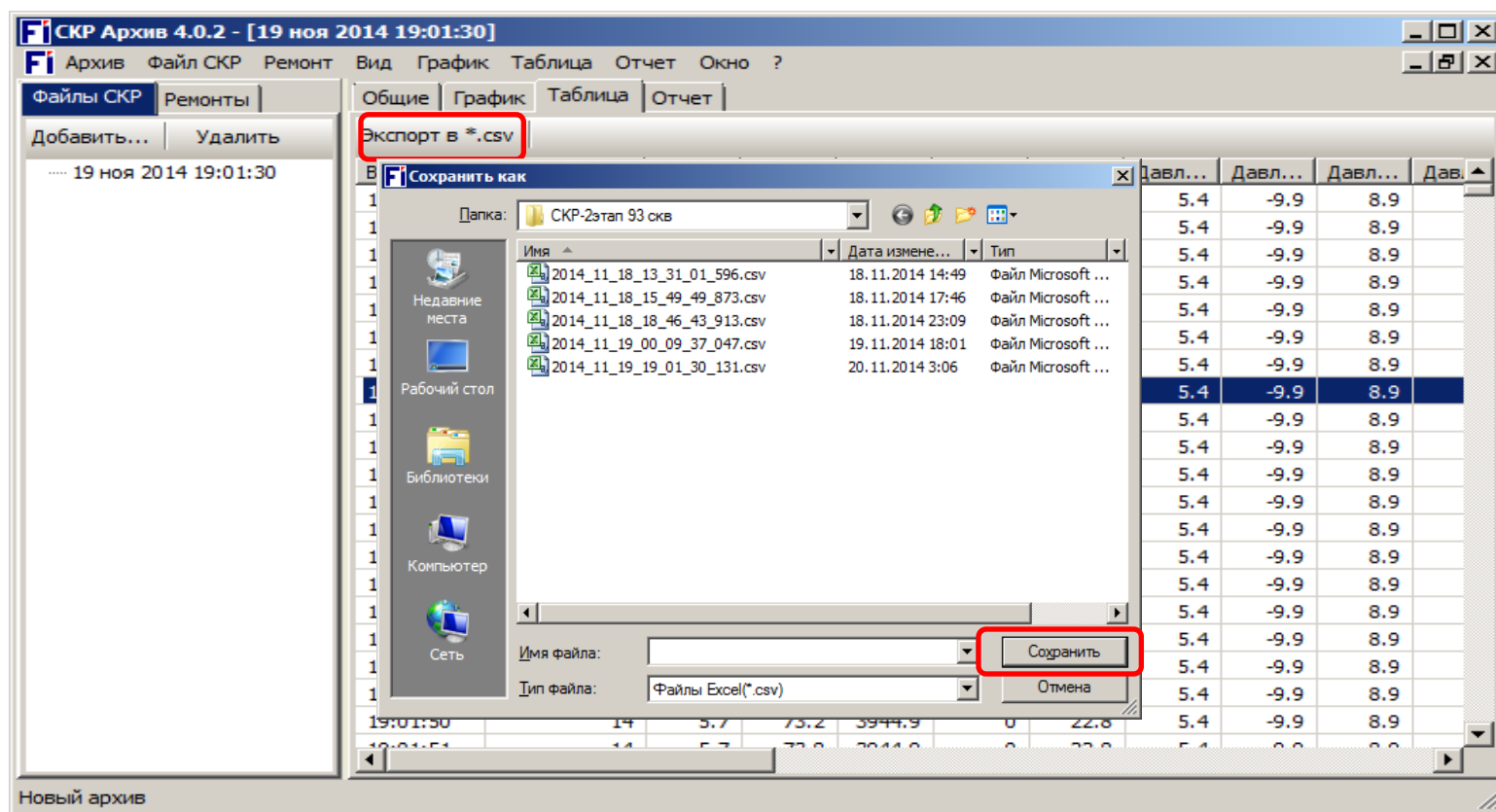


На вкладке “Общие” отображаются общие сведения о файле СКР, а также данные, которые пользователь может вводить и редактировать самостоятельно (имя мастера, название бригады и т.п.).

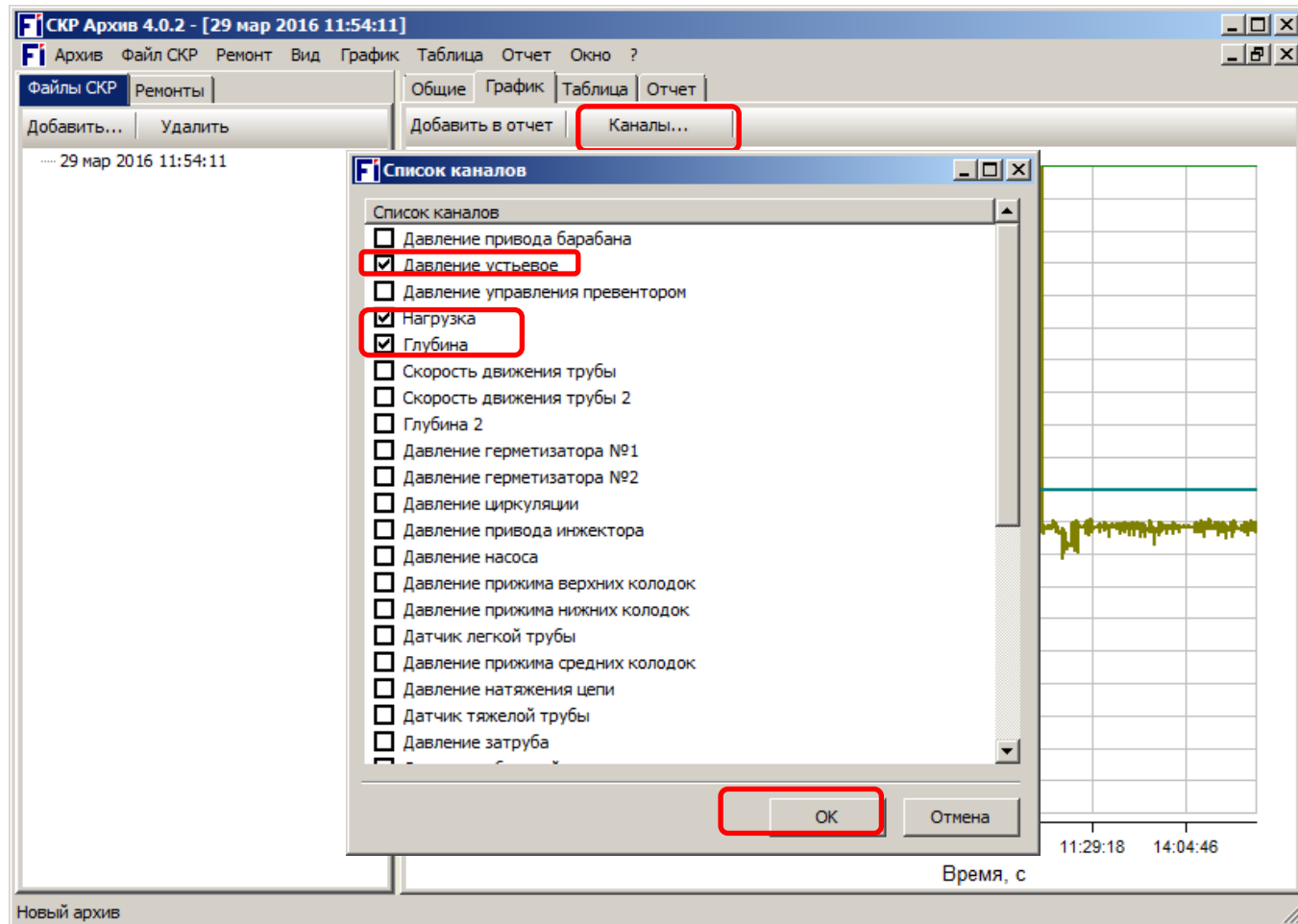
Следует учесть, что некоторые сведения введенные на вкладке “Общие” автоматически добавляются в каждый лист отчета(н-р: Мастер,Бригада,Куст,Скважина,Примечание).



На вкладке “Таблица” значения параметров, записанные в файле, отображаются в виде таблицы. Заголовки столбцов таблицы содержат названия и единицы измерения параметров. Для экспорта данных в формат *.csv (для просмотра н-р в MS Excel) нажмите кнопку “Экспорт в *.csv”, в появившемся диалоге введите имя файла и нажмите “Сохранить”.



На вкладке “График” значения параметров, записанные в файле, отображаются в графическом виде. Для просмотра значений выберите “Каналы” и в появившемся окне “Список каналов” выберите необходимый параметр. Нажмите “ОК”.



Масштабирование:

При наведении курсора мыши на область шкалы графика параметра появляются кнопки управления шкалой(**увеличить, уменьшить, восстановить**).

Прокрутка: Наведите курсор мыши на область шкалы графика параметра, нажмите левую кнопку, удерживая ее в нажатом состоянии двигайте вверх вниз(влево вправо для шкалы времени).

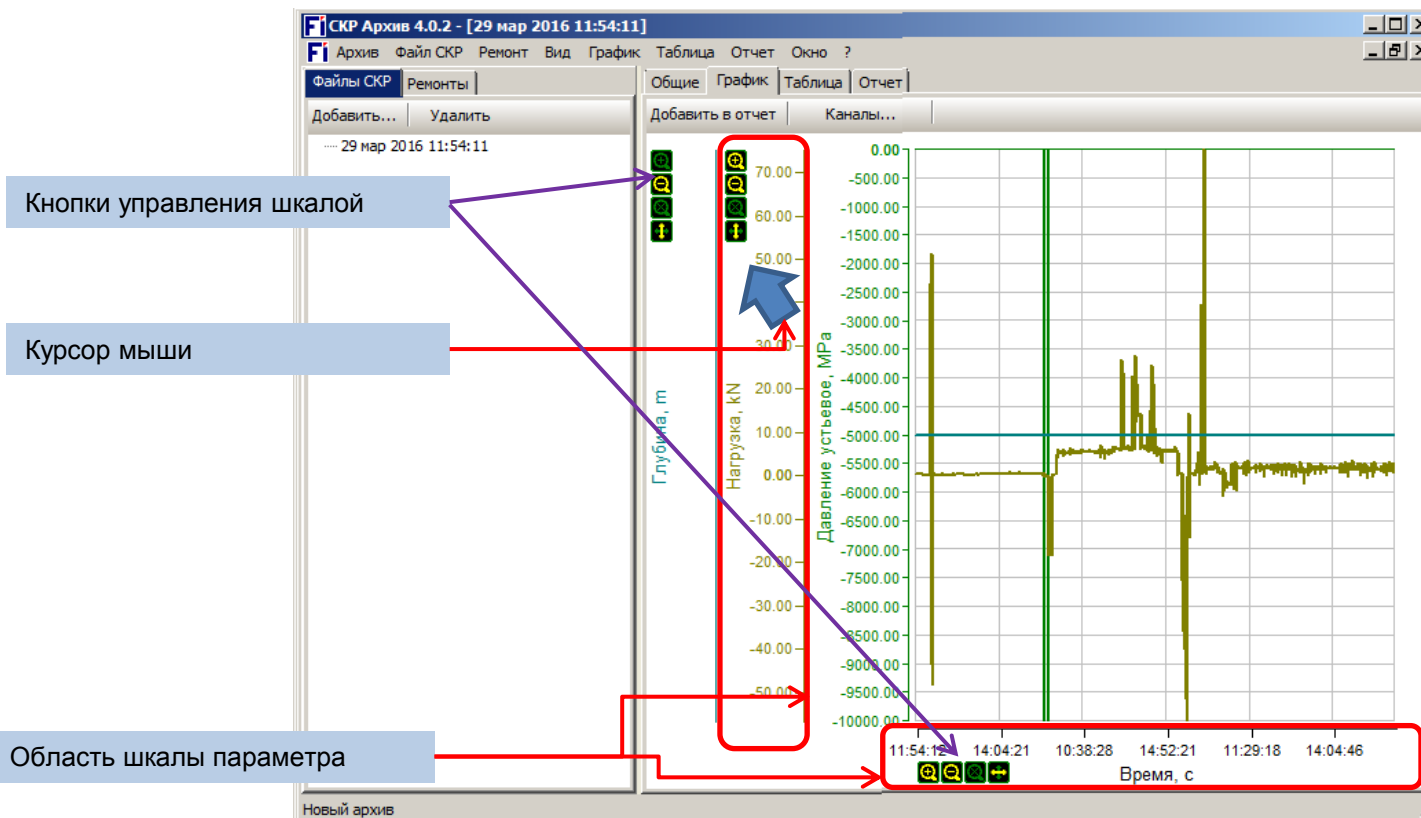
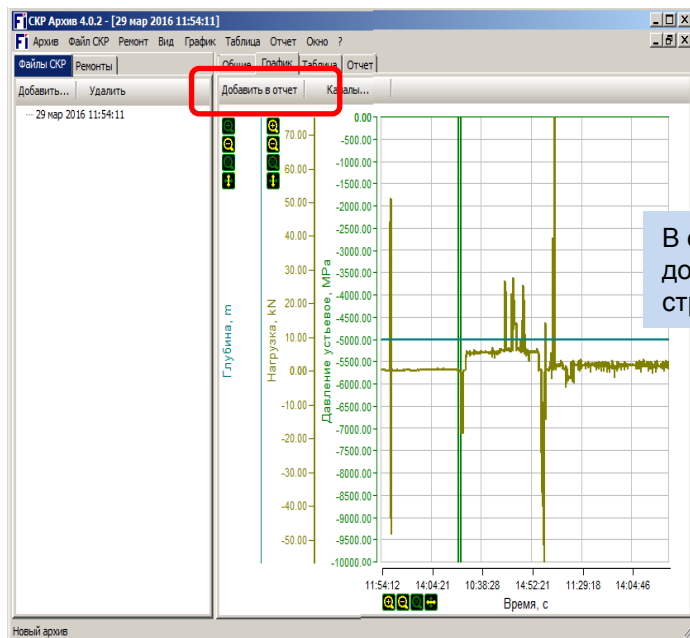
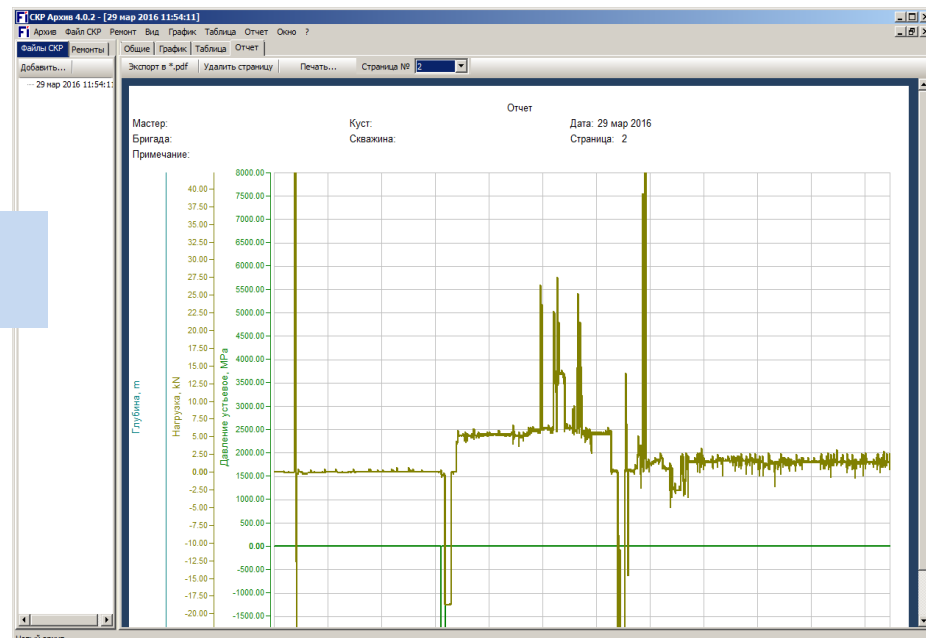


График. Добавление в отчет

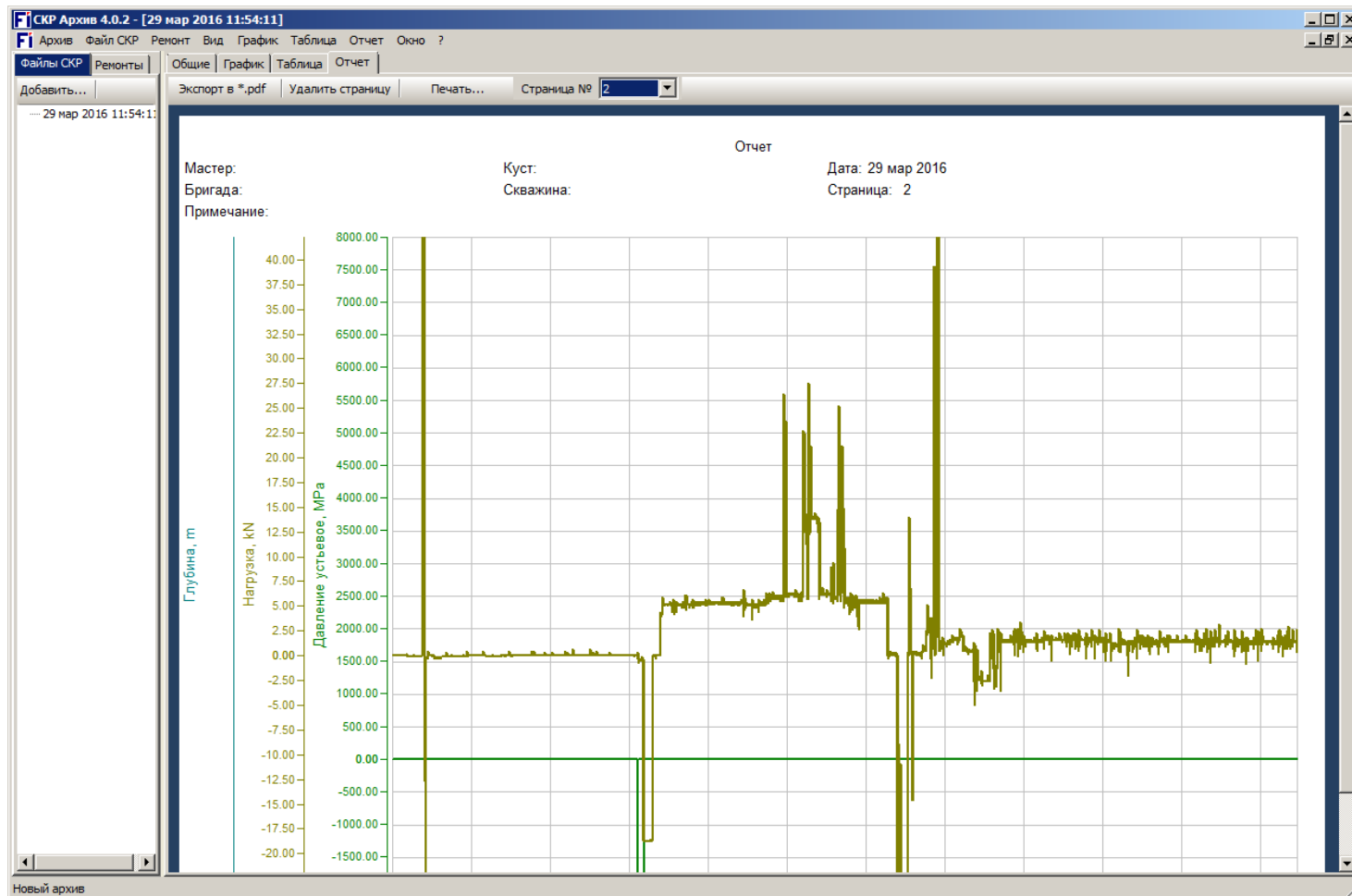
Для добавления данных в отчет нажмите "Добавить в отчет".



В отчет будет
добавлена новая
страница

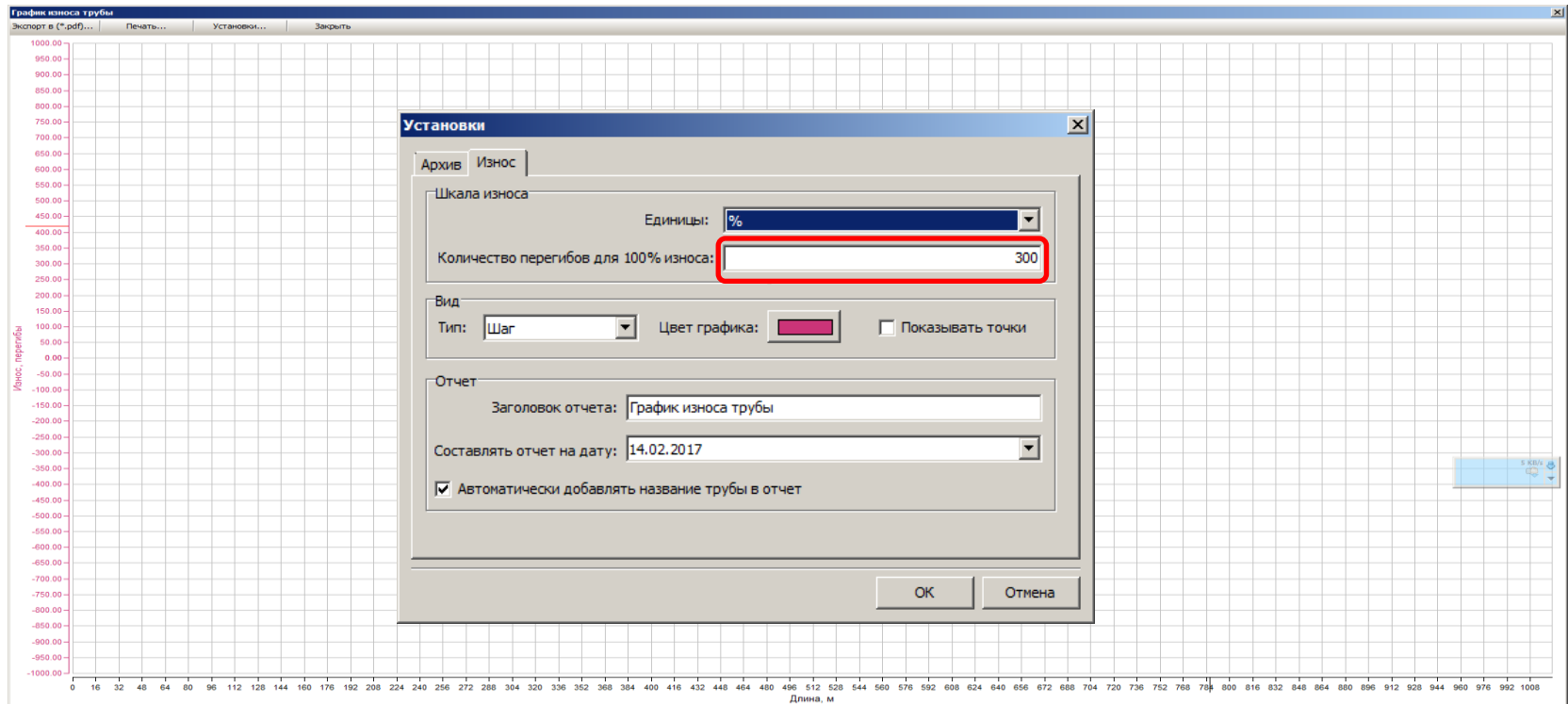


На вкладке отчет пользователь имеет возможность постраничного просмотра отчета, удаления страниц отчета, печати отчета, экспорта отчета в формат *.pdf.



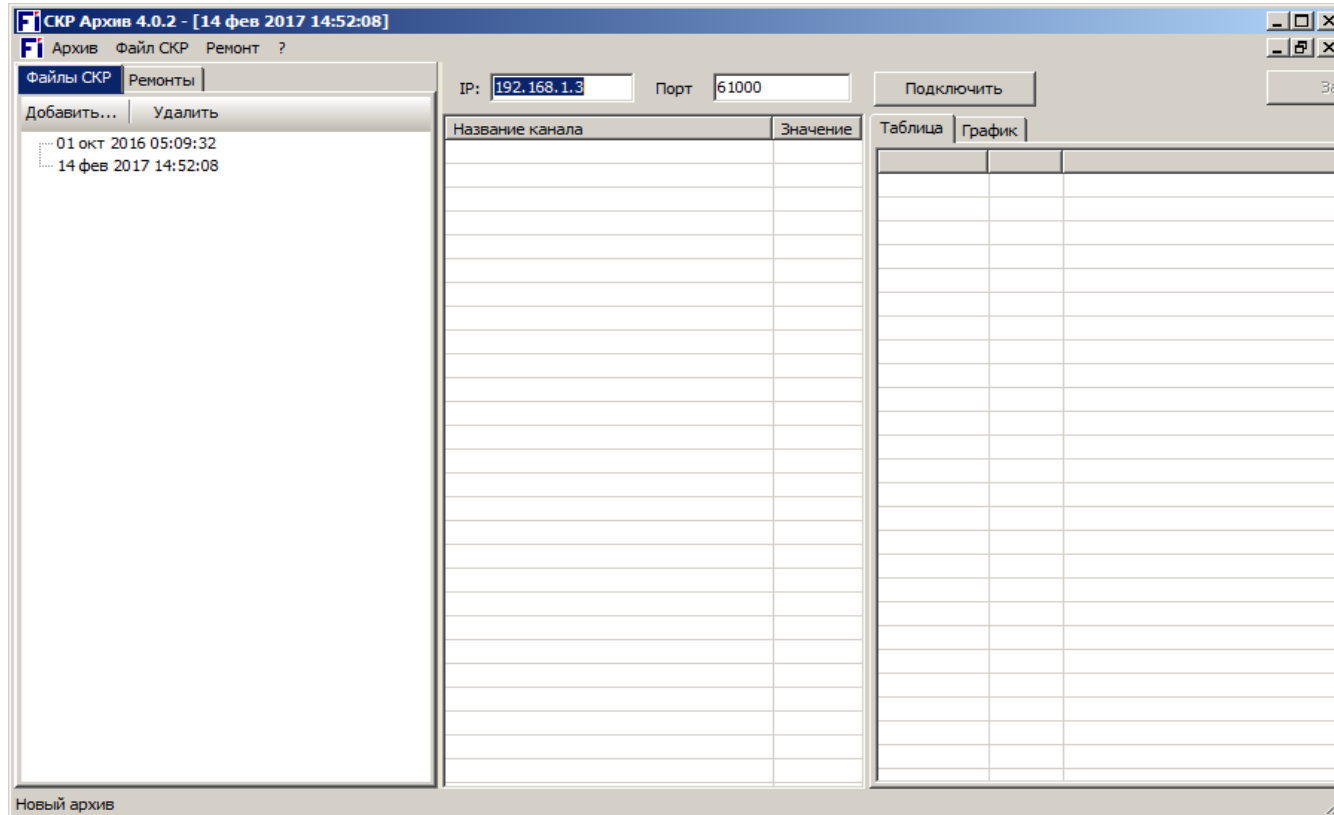
Расчет износа трубы

Расчет износа сводится к подсчету количества перегибов на каждый метр БДТ. Данные для расчета берутся из всех файлов, входящих в данный архив, с учетом ремонтов и сроков их проведения. Нажав на кнопку “Установки” можно выбрать расчет износа в %, указав количество перегибов для 100% износа по усмотрению пользователя. График износа также можно экспортировать в формат “.pdf”.



Важно! Результаты расчета износа в данной программе могут не соответствовать реальному износу БДТ.

В программе имеется возможность просмотра текущих данных СКР4320. Для этого выберите в главном меню: Файл СКР → Новый. В появившемся окне введите IP адрес панели* и номер порта (61000) и нажмите “Подключить”. После удачного подключения нажмите кнопку “Запись”.



* Организация сети и назначение IP адреса панели осуществляется пользователем.

Выберите в главном меню Архив -> Выход для завершения работы программы.